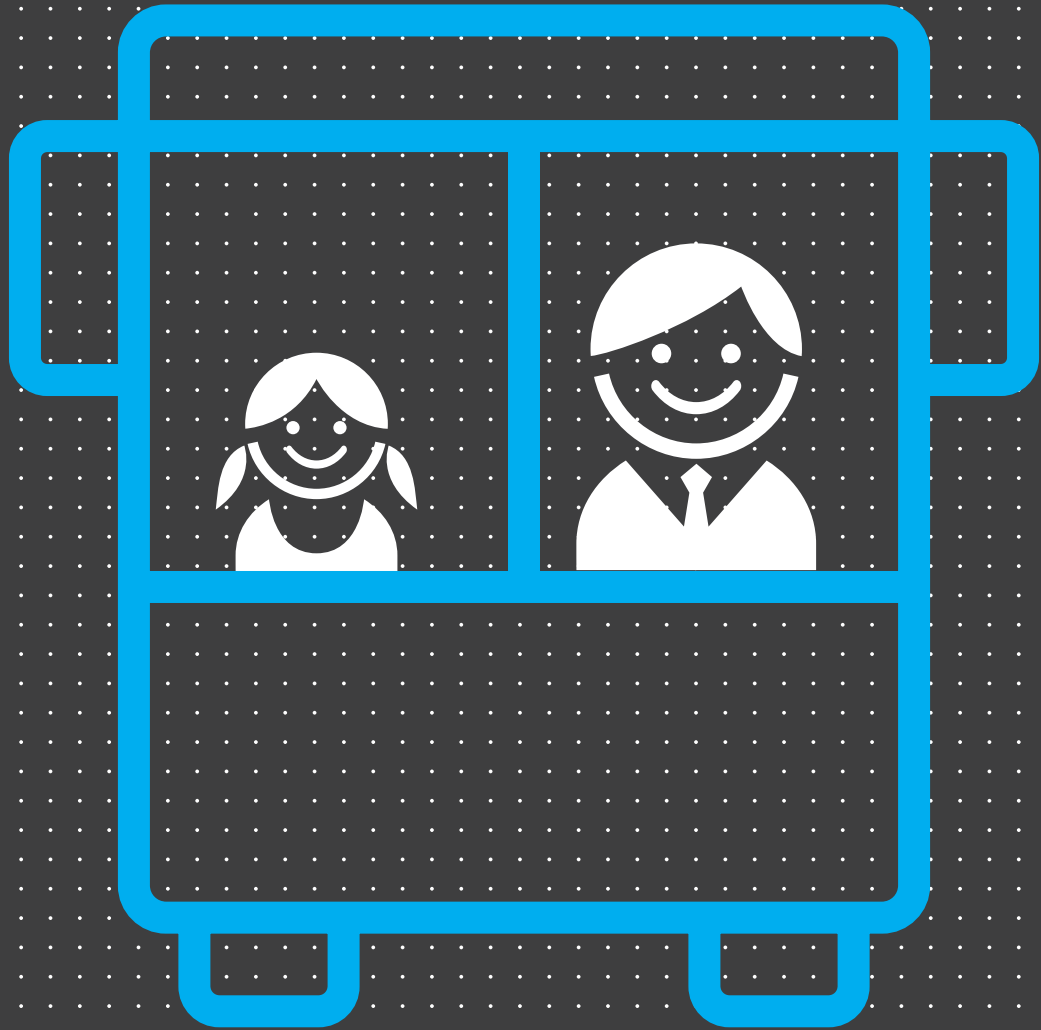


# MENTIZ



## FREERIDE

Optimale Unterstützung bei der Verwaltung  
von Schülerbeförderung

**Vereinfachte Verarbeitung durch automatisierte Abläufe.**

Vom Eingang der Anträge bis zur Abrechnung mit den Kostenträgern.

# Perfekte Organisation des Schülerverkehrs – powered by MENTZ

Das Verkehrsaufkommen von Schülern zwischen Elternhaus und Schule wird als Schülerverkehr bezeichnet und ist ein wichtiges Kundensegment des ÖPNVs. Es muss von den Aufgabenträgern organisiert und verwaltet werden.

**W**er eine Schülerkarte möchte, füllt einen Antrag aus. Diese Anträge müssen erfasst werden. Ebenso die Orte, die Schulen mit ihren Einzugsgebieten und Fahrpläne der Linien. Anschließend müssen die Anträge geprüft, genehmigt und die Berechtigungen ausgedruckt werden. Zum Schluss muss mit den Verkehrsunternehmen und Schulträgern abgerechnet werden.

## Die Leistung von MENTZ

MENTZ liefert eine Softwarelösung für alle Aufgaben statt umständlicher Einzellösungen. Sie erlaubt den Import von Schülerdaten mit vielfältigen Möglichkeiten der Weiterverarbeitung ohne manuell zu pflegende Papier- oder Excellisten. Außerdem bietet sie eine Anbindung an die Fahrplanauskunft EFA zur zuverlässigen Ermittlung von Adressen, Distanzen, Fahrtvarianten und Preisen.

## Der Funktionsumfang von Freeride

- Berechtigungsprüfung der Antragsteller für die Schülerfreifahrt
- Anbindung an die Fahrplanauskunft EFA zur Unterstützung bei der Antragsprüfung
- Einnahmenaufteilung: Vorschlag zur Verhandlung mit den Verkehrsunternehmen durch Ermittlung von Fahrtvarianten mit gewichteten Nutzungswahrscheinlichkeiten.
- Überblick über die Einnahmen und deren Aufteilung: Schnittstelle zur Einnahmendatenbank
- Ausgabe von Papiertickets und Unterstützung des ((e)Tickets nach VDV-KA-Standard
- Schnittstelle zur Buchhaltung für Tickets mit Eigenanteil
- Erstellung von Serienbriefen mit individuell definierbaren Vorlagen
- Bereitstellung von Abrechnungsdaten für VUs und Schulträger
- Erstellung von Statistiken

The screenshot shows the 'Freeride - Webapplikation' interface. The main content area displays an application form for 'Antrag für Tamara Abendstern (Tamara.Abendstern, 16898)'. The form includes sections for 'Antragsnummer und -datum', 'Antragsziel', 'Schülerdaten', and 'Wohnsitz'. The 'Antragsnummer und -datum' section contains fields for 'Antragsnummer' (62468), 'Versionsnummer' (0), 'Erstellungsdatum' (11.09.2018), and 'Eingangsdatum' (11.09.2018). The 'Antragsziel' section has checkboxes for 'Schülerjahreskarte für öffentlichen Linienbus' (checked), 'Freigestellter Schülerverkehr Taxi/Kleinbus', and 'Erstattung der Schulvekkosten'. The 'Schülerdaten' section shows 'Abendstern Tamara' with 'Vorname' 'Tamara' and 'Benutzername' 'Tamara.Abendstern', along with 'weiblich' gender and '01.10.1997' birth date. The 'Wohnsitz' section is a table with one entry: '1' in the 'Bezeichnung' column, 'Goethestraße 18' in 'Straße', '08223' in 'Postleitzahl', and 'Falkenstein (Vogt)' in 'Ort'.

## Interessiert?

Ihr persönlicher Ansprechpartner:  
Beate Vogg  
E-Mail: vogg@mentz.net

MENTZ